

ZVÝŠENÍ TRAKČNÍHO VÝKONU TNS ČEBÍN

SO 01-19-01 TNS Čebín, opěrná zeď

2.5.2.2 Výkres výztuže - DÍL Č.2,3,4,5

M1:50

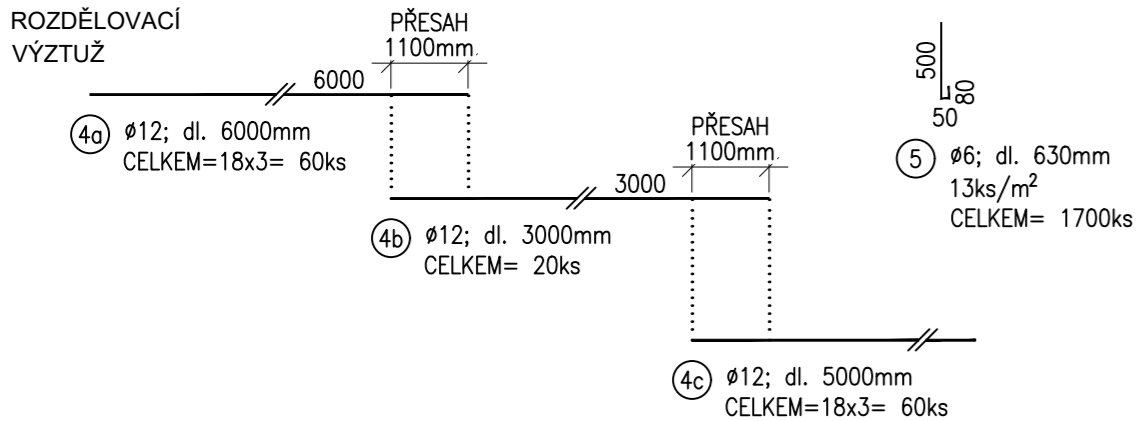
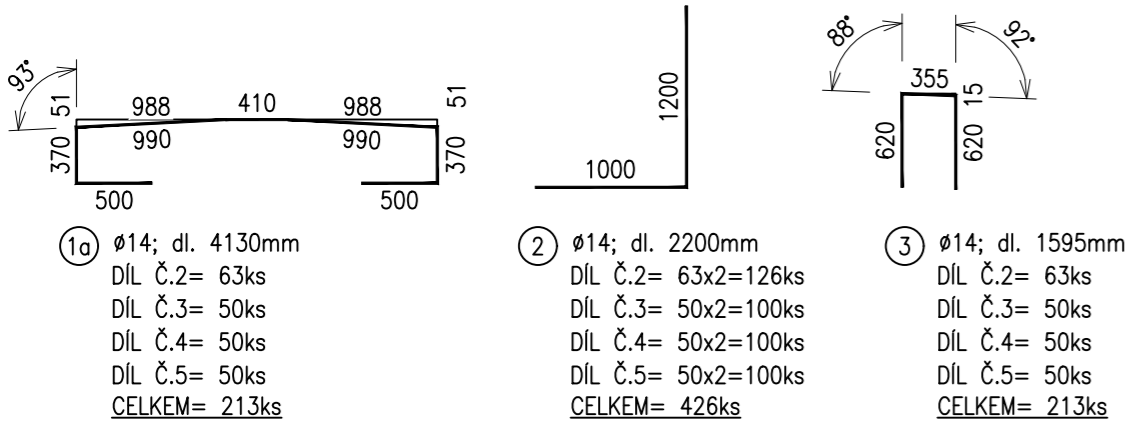
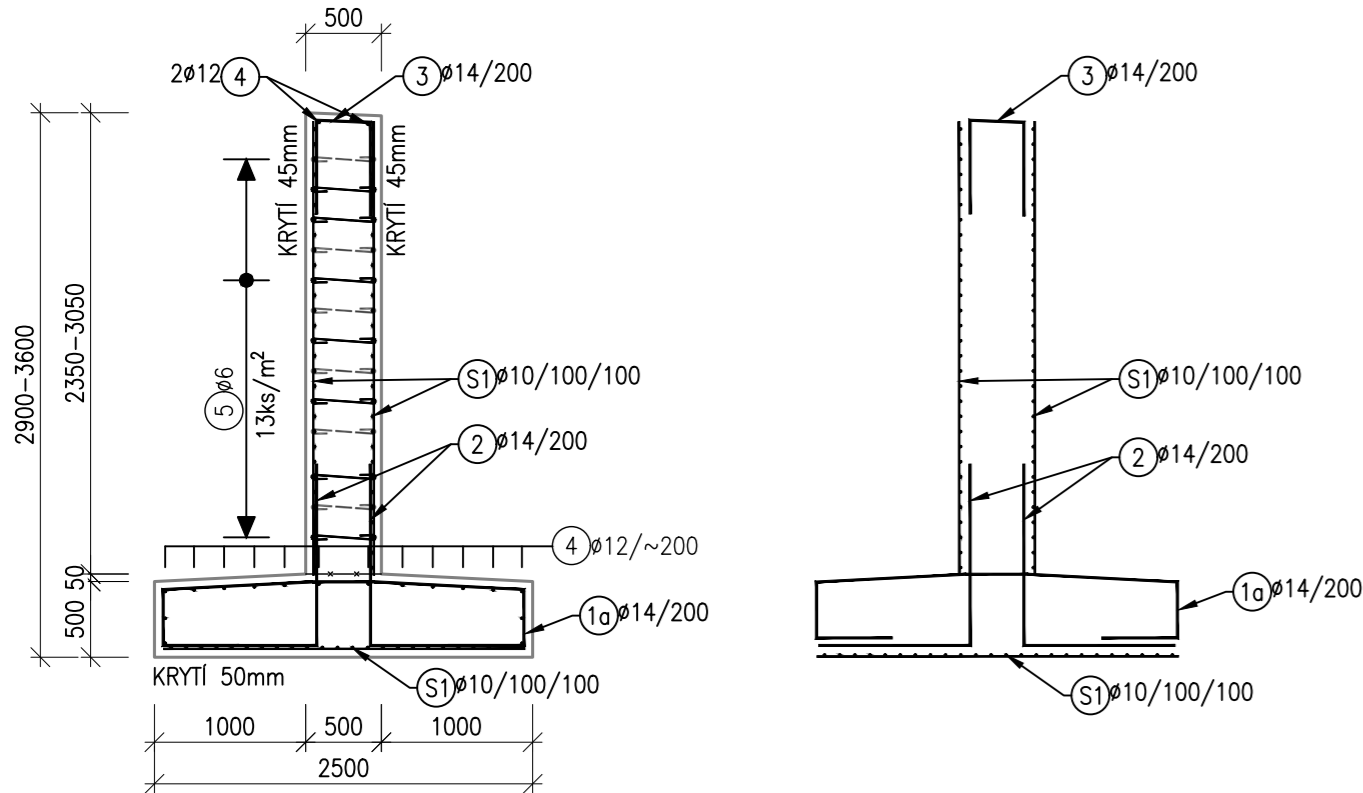
DÍL Č. 2,3,4,5 - CELKEM 42,5m

PŘÍČNÝ ŘEZ

VÝKRES VÝZTUŽE, M1:50

SESTAVA

M1:50



TABULKA VÝZTUŽE - DÍL Č.2,3,4,5

Označení položky	Profil Ø [mm]	Délka [mm]	Počet [ks]	B500B		
				6	12	14
1a	14	4130	213	-	-	879,69
2	14	2200	426	-	-	937,20
3	14	1595	213	-	-	339,74
4a	12	6000	60	-	360,00	-
4b	12	3000	20	-	60,00	-
4c	12	5000	60	-	300,00	-
5	6	630	1700	1071,00	-	-
Počet prvků 1	Celková délka [m]			1071,00	720,00	2156,63
	Hmotnost 1bm [kg]			0,22	0,89	1,21
	Hmotnost [kg]			235,62	640,80	2609,52
	Celková hmotnost [kg]			3485,94		
Hmotnost pro celkový počet prvků [kg]				3485,94		

VÝKAZ OCELOVÝCH SÍTÍ - DÍL Č.2,3,4,5

	plocha (m2)	přesahy	prostřih	počet vrstev	plocha celkem (m2)
S1	360	1,2	1,05	1	453,6
Plocha celkem	m2				453,6
Váha kg/m2					12,3
Hmotnost celkem	kg				5592,9

Typ sítě: Ø10mm, oka 100/100mm, přesahy min. 400mm

BETON:

BETON ČSN EN 206+A1 a ČSN P 73 2404  
C 30/37 - XD3, XF4 - Dmax 22mm - S4  
Max. průsak 20 mm podle ČSN EN 12 390-8  
Modul pružnosti 33 GPa podle TP ČBS 05  
Kamenivo podle ČSN EN 12620 s dostatečnou mrazuvzdorností  
KRYTÍ VÝZTUŽE:  
c<sub>min</sub>=35mm; c<sub>nom</sub>=45mm;  
c=50mm (pro hlavní nosnou výztuž)

OCEL:

B500B

UVEDENÉ DÉLKY JSOU VZTAŽENY K OSE PRUTU  
POLOMĚRY OBLOUKŮ JSOU POLOMĚRY OHYBACÍCH TRNŮ  
NEZNAČENÉ POLOMĚRY JSOU 1/2 Dr,min (TAB. 8.1)  
NEZNAČENÉ ÚHLY JSOU 45°, 90° resp. 180°  
CELKOVÉ DÉLKY VLOŽEK JSOU STŘIŽNÉ DÉLKY

VÁZANÁ VÝZTUŽ BUDE VODIVĚ PROPOJENA DLE PŘEDPISU  
SŽDC (ČD) SR5/7 (S).



			ČÍSLO SOUPRAVY:
REVIZE Č.	DATUM	ZMĚNA	

 <b>SUDOP BRNO</b>			<b>SUDOP BRNO, spol. s r.o.</b> <b>Kounicova 26</b> <b>611 36 Brno</b>				
OBJEDNAVATEL:	Správa železnic, státní organizace, Dílžďěňá 1003/7, 110 00 Praha 1 Stavební správa východ (organizační jednotka)			tel. : +420 972 625 804 E-mail: sudop@sudop-brno.cz			
PROFESNÍ SKUPINA:	12 Mosty	VEDOUĆÍ PROF. SKUPINY Ing. Karel Pukl		GENERÁLNÍ ŘEDITEL Ing. Kamil Chmela			
ODPOVĚDNÝ PROJ. ZAKÁZKY Ing. Jan Zářecký	ODPOVĚDNÝ PROJ. PS, SO Ing. Tomáš Chytil <i>Chytil</i>		NAVRHL, VYPRACOVAL Ing. Jiří Bastl <i>Jiri Bastl</i>		KONTROLOVAL Ing. Tomáš Chytil <i>Chytil</i>		
KRAJ: Jihomoravský		POVĚŘENÝ OÚ: Tišnov		STUPEŇ: DUSP			
ZVÝŠENÍ TRAKČNÍHO VÝKONU TNS ČEBÍN SO 01-19-01 TNS Čebín, opěrná zeď				ZAK. ČÍSLO 20047-01-1020		ARCH. ČÍSLO	
				MĚŘITKO 1:50		POČET FORMÁTŮ 3 A4	
				DATUM: 10/2020			
				ČÁST DOKUM. D.2.1.2.1		PŘÍLOHA 2.5.2.2	
Výkres výztuže - DÍL Č.2,3,4,5							